



Sine Egede, chef for socialområdet i Bikubenfonden. Foto: Ulrik Jantzen. Jonas Keiding Lindholm, direktør for Tænk tanken Mandag Morgen. Foto: Martin Bubandt

2020-05-29 08:00 CEST

Coronakrisens innovationskraft på socialområdet kortlægges

Hvordan kan den omstilling, grænsenedbrydning og de mange nye partnerskaber, som blev skabt under coronakrisen være med til at rykke hegnspele i den sociale sektor fremover? Det ønsker Bikubenfonden og Tænk tanken Mandag Morgen at debattere. Derfor kortlægger de nu i samarbejde med Tuborgfondet den innovationskraft, der blev udvist på socialområdet i coronakrisens første måneder.

Med fokus på både den civile og offentlige del af socialektoren har

Bikubenfonden og Tænketanken Mandag Morgen i samarbejde med Tuborgfondet sat sig for at foretage en analyse af den omstilling, der som følge af coronakrisen blev skabt på socialområdet fra midten af marts. I løbet af de kommende måneder vil de ved hjælp af surveys, interviews og cases kortlægge, hvordan civilsamfund, organisationer og kommunale tilbud på socialområdet reagerede under krisen, hvilke nye programmer og indsatser, der blev iværksat for at hjælpe sårbare borgere og hvilke vigtige systemiske innovationer i form af akut regel- og procedureforenkling og nye partnerskaber på tværs af sektor- og faggrænser, der blev gennemført.

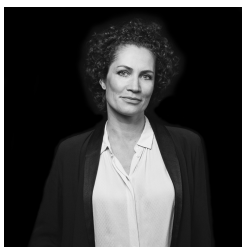
”Vi har oplevet, at denne helt ekstraordinære situation satte en nytænkning i gang, som under normale omstændigheder har svære vilkår på socialområdet. Ved at skabe et samlet overblik over den innovationskraft, der er udvist, kan vi forhåbentlig skabe grundlag for en konstruktiv debat om, hvordan vi kan udnytte de gode erfaringer i fremtiden,” siger Sine Egede, chef for socialområdet i Bikubenfonden.

”Vi håber, at kortlægningen kan bidrage til at forebygge, at vi sætter autopiloten til og hastigt vender tilbage til virkeligheden og vanerne i socialektoren præ-corona. For noget tyder på, at vi under krisen har været vidne til en accelereret innovation, fleksibel omstilling og et styrket samspil i socialektoren, som med fordel kan komme den vigtige indsats for samfundets sårbare og udsatte borgere til gode i post-corona velfærdssamfundet,” siger Jonas Keiding Lindholm, direktør for Tænketanken Mandag Morgen.

Dele af analysen foretages sammen med Tuborgfondet, som er engageret i Coronainnovationen blandt ungdomsorganisationer. Resultater og perspektiver af den samlede analyse bliver præsenteret i starten af efteråret 2020.

Bikubenfonden arbejder med at nyskabe muligheder for unge på kanten og for aktuel scene- og billedkunst.

Kontaktpersoner



Iben Haugaard
Pressekontakt
Kommunikationschef
ih@bikubenfonden.dk
26 22 09 26



Julie Salling Lind
Pressekontakt
Kommunikationsmedarbejder
Visuel kommunikation
jsl@bikubenfonden.dk
31 76 83 77