



2019-07-08 09:22 CEST

KBH+ hjælper udsatte unge videre i livet

Den kultursociale institution KBH+ bidrager til at hjælpe udsatte unge videre i livet i retning af job og uddannelse. Det viser en ny evaluering af institutionens indsats, der giver et godt indblik i, hvad det vil sige at arbejde helhedsorienteret med udsatte unge.

I et forløb hos KBH+ er det primære mål ikke i første omgang at finde et job eller en uddannelse. I stedet er det første mål at lære den unge at kende, vinde vedkommendes tillid og være til stede for at give hjælp, støtte og sparring, når der er behov for det.

Det er de unges – og evaluators – vurdering, at de ændringer, de opnår i forløbet i KBH+, er bæredygtige og danner fundamentet for langtidsholdbare

resultater.

”I Bikubenfonden arbejder vi for at øge udsatte unges evne til at mestre livet, bl.a. fordi vi tror på, at det kan løfte flere unge ind i job og uddannelse. Her peger evalueringen på, at den helhedsorienterede tilgang, som KBH+ bruger, kan noget særligt. De unge, som har bidraget med interviews til evalueringen, giver udtryk for, at KBH+ har gjort en afgørende forskel for deres fremtidige muligheder og udvikling,” siger chef for socialområdet i Bikubenfonden, Sine Egede.

Hun peger samtidig på, at evalueringen har været med til at kaste lys på en udfordring, som er gældende for mange beskæftigelsesrettede ungeindsatser og ikke kun KBH+. Næmlig den at KBH+ formår at løfte en udfordret målgruppe, men at de almindeligt anvendte måder at måle resultater i beskæftigelsesrettede ungeindsatser, sjældent tillader en detaljegrad, der kan honorere progressionen hos de unge, som en helhedsorienteret indsats medfører.

”Dette er udfordringen for mange indsatser, som styrker de unges livsmestring – men hvor vejen til uddannelse og beskæftigelse er lang. Resultatet kan man først se og måle på længere sigt. I samarbejdet med beskæftigelsesforvaltningen kan dette være et problem, idet man ikke kan påvise den udvikling, der sker hos den enkelte på vej mod job og uddannelse,” siger Sine Egede.

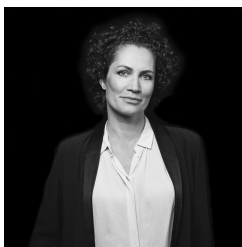
KBH+ blev etableret i 2015 i et samarbejde mellem Bikubenfonden og Askovfonden. Formålet har været at etablere en kultursocial institution, der kan skabe alternative veje mod beskæftigelse og uddannelse for udsatte unge. Det gør KBH+ ved at inddrage kultur og kunst i sociale indsatser, som skal være med til at gøre udsatte unge parate til job og uddannelse.

KBH+ er blevet evalueret af Oxford Research.

Læs evalueringen [her](#)Læs ledelsessvaret [her](#)

Bikubenfonden arbejder med at nyskabe muligheder for unge på kanten og for aktuel scene- og billedkunst.

Kontaktpersoner



Iben Haugaard
Pressekontakt
Kommunikationschef
ih@bikubenfonden.dk
26 22 09 26



Julie Salling Lind
Pressekontakt
Kommunikationsmedarbejder
Visuel kommunikation
jsl@bikubenfonden.dk
31 76 83 77