



Sanna Albjørk ansat som rådgiver og udviklingspartner i Bikubenfondens. Foto: Ulrik Jantzen

2020-10-05 12:18 CEST

Ny rådgiver i Bikubenfondens kunstteam

Bikubenfondens har ansat Sanna Albjørk som rådgiver og udviklingspartner på kunstområdet.

Sanna har en baggrund fra scenekunstbranchen, hvor hun blandt andet har været ansat som dramaturg på Østerbro Teater og som leder og kunstnerisk producent på Teater Republiques foyerscene Reaktor. Desuden har hun sideløbende samarbejdet med det frie scenekunsthelt.

"I Bikubenfondens er vi optagede af, hvordan vi som fond kan være med til at bakke op om kunstnerisk udvikling og understøtte udviklingen af landets kunstinstitutioner. Sanna Albjørk kommer med en unik indsigt i

scenekunstbranchen, som gør hende i stand til at vurdere udfordringer og nye muligheder på feltet,” siger Bikubenfondens chef for kunstrådet Mette Marcus.

Sanna Albjørk har det seneste år været ansat i et barselsvikariat i Bikubenfonden, men ser med fastansættelsen nu frem til at fortsætte arbejdet med nyskabelse inden for kunstrådet.

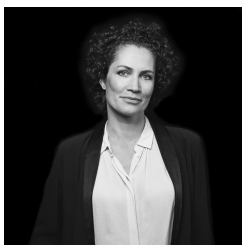
“Bikubenfonden er i gang med at udvikle nye metoder til, hvordan de kan agere som fond og understøtte kunstnerisk udvikling og strategisk nytænkning. Det er rigtigt spændende at bringe min knowhow fra scenekunstbranchen i spil her. Jeg glæder mig til at være en del af et team, der vil understøtte udvikling hos alle de dygtige aktører på kunstrådet”, siger hun.

Om Bikubenfonden

Bikubenfonden er en erhvervsdrivende fond, der arbejder med at nyskabe muligheder på to adskilte fokusområder. På det sociale område har fonden fokus på unge med komplekse sociale problemer. På kunstrådet har fonden fokus på scene- og billedkunst og bistår professionelle kunstnere og kulturinstitutioner med at gå nye veje og realisere deres potentiale.

Bikubenfonden arbejder med at nyskabe muligheder for unge på kanten og for aktuel scene- og billedkunst.

Kontaktpersoner



Iben Haugaard

Pressekontakt

Kommunikationschef

ih@bikubenfonden.dk

26 22 09 26



Julie Salling Lind

Pressekontakt

Kommunikationsmedarbejder

Visuel kommunikation

jsl@bikubenfonden.dk

31 76 83 77



Marianne With Bindslev

Pressekontakt

Chef for public affairs

mwb@bikubenfonden.dk

+45 20 67 30 38