



2013-12-09 09:30 CET

## Bikubenfonden bygger forsknings- og feltstation til SDU

*Bikubenfonden bygger en forsknings- og feltstation i Svanninge Bjerge på Sydfyn og udlejer den til Syddansk Universitet. Der er budgetteret med en byggesum på 15 millioner kroner.*

Nu får forskere og studerende på Syddansk Universitet helt nye muligheder for at udforske den fynske natur. Bikubenfonden har indgået et samarbejde med universitetet om at oprette en forsknings- og feltstation midt i fondens beskyttede naturområde Svanninge Bjerge på Sydfyn.

Svanninge Bjerge blev dannet under den sidste istid for over 10.000 år siden og rummer et væld af natur- og kulturhistoriske spor. En meget varieret jordbund, bakker, vådområder og en udsat position for vinden har givet flora og fauna helt særlige betingelser.

Store dele af Svanninge Bjerge har tidligere været opdyrket. Bikubenfonden er nu i gang med en naturudviklingsplan, der skal sikre områdets biologiske diversitet og synliggøre områdets unikke kvaliteter.

## **Feltkurser og international forskning**

- Vi vil bruge forskningsstationen til feltkurser for vores 350 biologistuderende, men den vil også danne ramme om flere forskningsprojekter. Det bliver super spændende at følge, hvordan et område, der har været anvendt til skovdrift, vender tilbage til naturen, og hvordan dyr- og planteliv gradvist ændrer sig, siger institutleder Marianne Holmer fra Biologisk Institut på Syddansk Universitet.

Blandt de kommende brugere af forskningsstationen er forskere, som er tilknyttet SDU's nye højtprofilerede Max Planck Odense Center, der beskæftiger sig med aldringsmønstre. De vil følge forskellige populationer, blandt andet hasselmusen, for at finde sammenhænge mellem sundhed og højere levealder. Hasselmusen er blandt Danmarks sjældneste og mest truede dyrearter, men den lever i Svanninge Bjerge, hvor Bikubenfonden gør en særlig indsats for at opretholde og forbedre hasselmusens levevilkår.

- Vi er utroligt glade for samarbejdet med Bikubenfonden. Universitetet får fine faciliteter til feltarbejde, og vores forskere og studerende vil med tiden kunne bidrage med vigtig viden om Svanninge Bjerge. De oplysninger om områdets dyre- og planteliv, som de indsamler og bearbejder, kan forhåbentlig indgå i det videre arbejde med det store naturområde, siger rektor Jens Oddershede fra Syddansk Universitet.

Den nye forsknings- og feltstation skal indeholde våd- og analyselaboratorier, forelæsningslokaler og et hus med 20 værelser til overnattende forskere og studerende. Den ventes at stå klar i foråret 2015.

Bikubenfonden bygger forsknings- og feltstationen på fondens erhvervsdrivende ejendom Høbbet og lejer den derefter ud til Syddansk Universitet. Der er således tale om en erhvervsmæssig aktivitet – ikke en fondsdonation. Der budgetteres med en byggesum på 15 millioner kroner.

- Det er meget glædeligt, at vi nu kan byde forskere og studerende fra Syddansk Universitet velkommen i Svanninge Bjerger. Vi er stolte af, at universitetet har valgt netop Svanninge Bjerger og betragter det som en anerkendelse af vores flerårige indsats i området og af Svanninge Bjergeres kvaliteter. Vi glæder os til at følge resultaterne af forsknings- og feltarbejdet, som med fordel kan inddrages i vores naturudviklingsprojekter i området, siger Bikubenfondens direktør Søren Kaare-Andersen.

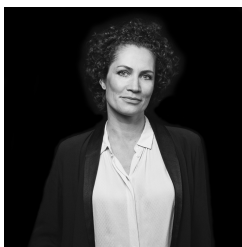
Læs også faktabokse i vedhæftede pdf.

---

Bikubenfonden er en uafhængig, erhvervsdrivende fond, der uddeler midler fra fondens afkast og formue til gavn for samfundet, primært inden for kultur og sociale formål.

Udover at uddele midler til projekter inden for kultur og sociale formål, udvikler Bikubenfonden også egne projekter, herunder prisuddelingerne Årets Reumert, Kronprinsparrets Priser og Bikubenfondens Museumspriser. Som led i visionen om, at fonden skal være aktivt engageret i pleje og bevaring af den danske natur, ejer og driver Bikubenfonden naturområdet Svanninge Bjerger på Sydfyn.

## Kontaktpersoner



**Iben Haugaard**  
Pressekontakt  
Kommunikationschef  
ih@bikubenfonden.dk  
26 22 09 26



**Julie Salling Lind**  
Pressekontakt  
Kommunikationsmedarbejder  
Visuel kommunikation  
jsl@bikubenfonden.dk  
31 76 83 77