

2015-03-27 09:30 CET

## Hvordan skal det danske scenekunstlandskab se ud i fremtiden?

**Statens Kunstfonds Projektstøtteudvalg for Scenekunst og Bikubenfondens opfordrer nu scenekunstbranchen til at indsende idéer til, hvordan udfordringerne for scenekunsten i Danmark kan løses fremover.**

*Har du gode bud på, hvordan scenekunstmiljøet udvikler sig i fremtiden? Har du lyst til at være med til at skabe dynamik og udvikling for scenekunsten i Danmark?*

Statens Kunstfonds Projektstøtteudvalg for Scenekunst og Bikubenfondens indkalder nu branchen til at komme med idéoplæg til mulige løsningsmodeller på udfordringer for scenekunsten i Danmark.

Idéindkaldelsen er et resultat af seminaret 'Scenen er Åben', som blev afholdt i efteråret 2014 i Operaen. Her blev en række udfordringer på scenekunstmrådet i Danmark italesat og diskuteret, og forslag blev fostret og videreudviklet, herunder en definition af hvad en kommende udviklingsplatform for scenekunsten i Danmark kan indeholde.

Projektstøtteudvalget og Bikubenfondens ønsker nu at facilitere den videre proces mod en mulig løsning på nogle af de udfordringer og behov, der blev formuleret på seminaret.

*"I Bikubenfondens ser vi frem til at se hvilke mulige løsningsmodeller, der kan realiseres som svar på de udfordringer og behov, der findes i det danske scenekunstmiljø. Vi har ingen prædefinerede forventninger til formatet, og vi glæder os til at se forskellige bud på løsninger," siger Søren Kaare-Andersen, direktør i Bikubenfondens.*

*”Vi har store forventninger til, at vi i samarbejde med Bikubenfonden forhåbentlig kan etablere en fælles national løsning for scenekunstrådet til gavn for miljøet og i sidste ende til gavn for publikum.*

*Der er brug for større samtænkning på tværs i miljøet og ikke mindst på at trække de internationale tråde i forhold til de mange rigtig gode danske forestillinger. Samtidig er der brug for, at den store viden, der findes i det danske scenekunstmiljø bliver opsamlet, delt og aktiveret og tilgængeliggjort til gavn for alle. Derfor ser vi denne mulighed for at skabe en samlende udviklingsplatform som et kæmpe aktiv. Vi er meget glade for, at Bikubenfonden ser nogle af de samme udfordringer og samtidig ser perspektiver i at være med til at udvikle og skabe større dynamik for scenekunsten i Danmark ”, siger Ditte Maria Bjerg, formand for Projektstøtteudvalget for Scenekunst.*

Der er i første omgang tale om en **idéindkaldelse**, dvs. der er tale om interesserede aktørers bud, tanker og skitser for mulige løsningsmodeller på de udfordringer og behov, som blev fremlagt på seminaret.

Idéindkaldelsen gennemføres i samarbejde mellem Projektstøtteudvalget for Scenekunst og Bikubenfonden. Det er således også Projektstøtteudvalget og Bikubenfonden, der i samarbejde vil vurdere de indkomne oplæg til løsninger og derfra beslutte den videre proces.

Læs mere her:

[Projektstøtteudvalget for Scenekunst og Bikubenfondens konklusioner efter seminaret](#)

[Dokumentationsrapport af Anne Middelboe Christensen](#)

[Læs mere om idéindkaldelsen og indsend idéoplæg her](#)

Pressekontakt til Bikubenfonden:

Kommunikationschef Trine Gammelgaard, Bikubenfonden,  
[tg@bikubenfonden.dk](mailto:tg@bikubenfonden.dk), tlf. 33779381

Kontakt i Kulturstyrelsen:

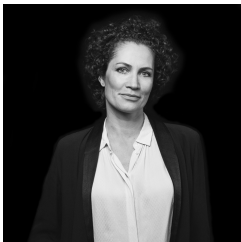
Ane Alsløv, Specialkonsulent, Kulturstyrelsen, [als@kulturstyrelsen.dk](mailto:als@kulturstyrelsen.dk), tlf. 33744582

---

Bikubenfonden er en uafhængig, erhvervsdrivende fond, der uddeler midler fra fondens afkast og formue til gavn for samfundet, primært inden for kultur og sociale formål.

Udover at uddele midler til projekter inden for kultur og sociale formål, udvikler Bikubenfonden også egne projekter, herunder prisuddelingerne Årets Reumert, Kronprinsparrets Priser og Udstillingsprisen Vision. Som led i visionen om, at fonden skal være aktivt engageret i pleje og bevaring af den danske natur, ejer og driver Bikubenfonden naturområdet Svanninge Bjerger på Sydfyn.

## Kontaktpersoner



**Iben Haugaard**  
Pressekontakt  
Kommunikationschef  
[ih@bikubenfonden.dk](mailto:ih@bikubenfonden.dk)  
26 22 09 26



**Julie Salling Lind**  
Pressekontakt  
Kommunikationsmedarbejder  
Visuel kommunikation  
[jsl@bikubenfonden.dk](mailto:jsl@bikubenfonden.dk)  
31 76 83 77



**Marianne With Bindslev**  
Pressekontakt  
Chef for public affairs  
[mwb@bikubenfonden.dk](mailto:mwb@bikubenfonden.dk)  
+45 20 67 30 38