



Marie Nipper (fotograf: David Stjernholm) og Mads Roke Clausen (fotograf: Camilla Hey)

2018-04-16 15:24 CEST

To nye bestyrelsesmedlemmer i Bikubenfonden

Som følge af planlagt generationsskifte fratræder Jon Stokholm og Søren Jenstrup Bikubenfondens bestyrelse. I deres sted indtræder Mads Roke Clausen og Marie Nipper.

Det glæder os at byde velkommen til PhD fellow ved Roskilde Universitet Mads Roke Clausen og direktør for Copenhagen Contemporary Marie Nipper, der med hver deres faglige baggrund har et indgående kendskab til de områder, Bikubenfonden arbejder med.

Marie Nipper har som direktør på Copenhagen Contemporary og tidligere ledende kurator på Aros i Århus og Tate Liverpool et godt indblik i både danske og internationale kulturinstitutioner og har som kunsthistoriker faglig viden på billedkunstområdet. På kulturområdet har Bikubenfonden fokus på scenekunst og billedkunst og bistår professionelle kunstnere og kulturinstitutioner med at gå nye veje.

Mads Roke Clausen er tidligere direktør i Mødrehjælpen og nuværende formand for Frivilligrådet og har dermed et bredt kendskab til det sociale område, hvor Bikubenfonden arbejder med at nyskabe muligheder for unge på kanten af samfundet. Mads Roke Clausen har desuden som PhD Fellow ved Roskilde Universitet en stor indsigt i sociale investeringer – et område, som Bikubenfonden også har engageret sig i de seneste år.

Efter tro tjeneste fratræder højesteretsdommer Jon Stokholm og advokat Søren Jenstrup Bikubenfondens bestyrelse. Jenstrup indtrådte i Bikubenfondens bestyrelse i 2010. Mens Jon Stokholm har været medlem af fondens bestyrelse siden 2011. De har begge lagt en stor indsats i at indføre Bikubenfondens nuværende strategi, der blev vedtaget i 2015.

"Vi glæder os over, at Marie og Mads har sagt ja til at indtræde i bestyrelsen og ser frem til at drage nytte af deres betydelige erfaring og engagement på de kulturelle og sociale områder. Ved valget af de nye bestyrelsesmedlemmer har vi lagt vægt på at tiltrække kompetencer, som komplementerer den øvrige bestyrelse, og dermed skabe et stærkt hold, som understøtter den spændende strategiske udvikling, Bikubenfonden gennemgår i disse år med den nye strategi. Samtidig takker vi Jon og Søren for deres markante indsats i bestyrelsen og medvirken til Bikubenfondens markante udvikling igennem årene," udtaler bestyrelsesformand for Bikubenfonden Niels Smedegaard.

FAKTA

Bikubenfondens bestyrelse per 5. april 2018:

Bestyrelsesformand Niels Smedegaard, Adm. direktør, DFDS A/S

Næstformand Thomas Hofman-Bang, CEO og Senior Partner i KPMG

Bestyrelsesmedlem Anne Broeng, professionelt bestyrelsesmedlem

Bestyrelsesmedlem Louise Gade, Direktør for VIA University College Efter- og videreuddannelse

Bestyrelsesmedlem Marie Nipper, Direktør for Copenhagen Contemporary

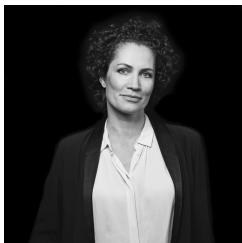
Bestyrelsesmedlem Mads Roke Clausen, PhD fellow ved Roskilde Universitet

Læs mere om Bikubenfondens bestyrelse her:

<http://www.bikubefonden.dk/bestyrelse>

Bikubenfonden arbejder med at nyskabe muligheder på to forskellige områder: På det sociale område har fonden fokus på unge på kanten defineret som udsatte unge i aldersgruppen 13-30 år med komplekse sociale problemer. På kulturområdet har fondens fokus på scenekunst og billedkunst og bistår professionelle kunstnere og kulturinstitutioner med at gå nye veje.

Kontaktpersoner



Iben Haugaard

Pressekontakt

Kommunikationschef

ih@bikubefonden.dk

26 22 09 26



Maja Bundgaard Hjorth

Pressekontakt

Kommunikationsmedarbejder

Visuel kommunikation

mbh@bikubefonden.dk

29 82 08 52



Marie Andergren

Pressekontakt

Chef for Public Affairs og Kommunikation på det sociale område

maa@bikubenfonden.dk

24 91 56 52